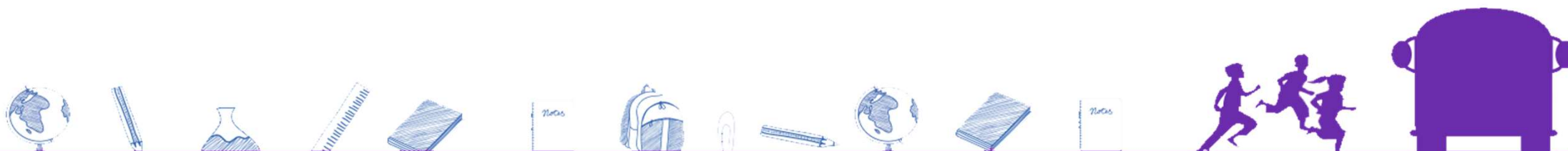


# 2024

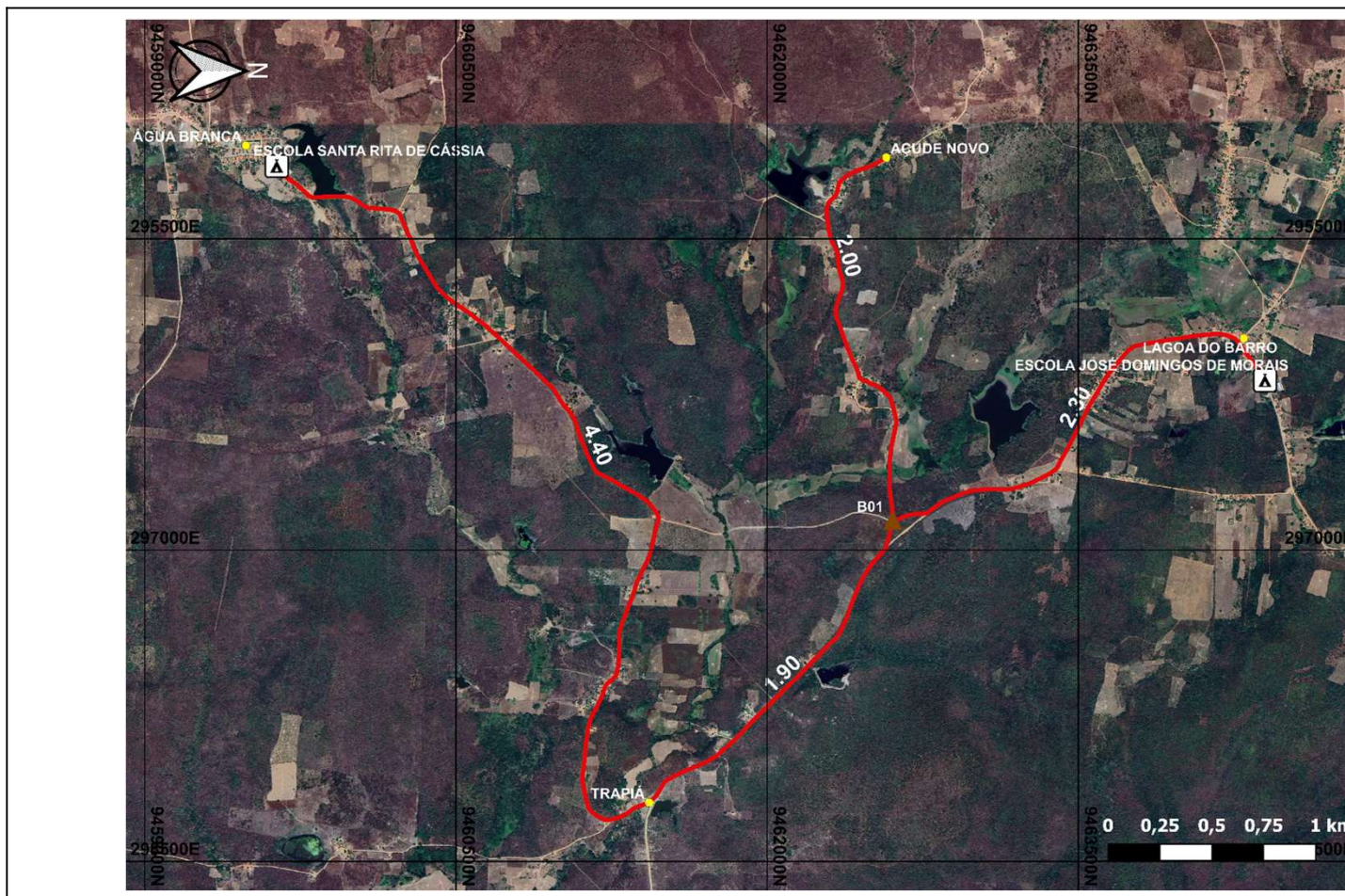
# ROTAS ESCOLARES IPAPORANGA



# DETALHAMENTO DAS ROTAS ESCOLARES MUNICIPAIS QUE ATENDEM AO ENSINO FUNDAMENTAL



# ROTA 53



ESCOLA SANTA RITA DE CASSIA (ÁGUA BRANCA)



ESCOLA JOSÉ DOMINGOS DE MORAIS (LAGOA DO BARRO)



E.E.F SANTA RITA DE CÁSSIA (ÁGUA BRANCA) > TRAPIÁ > AÇUDE NOVO > E.E.F JOSÉ DOMINGOS DE MORAIS (LAGOA DO BARRO)



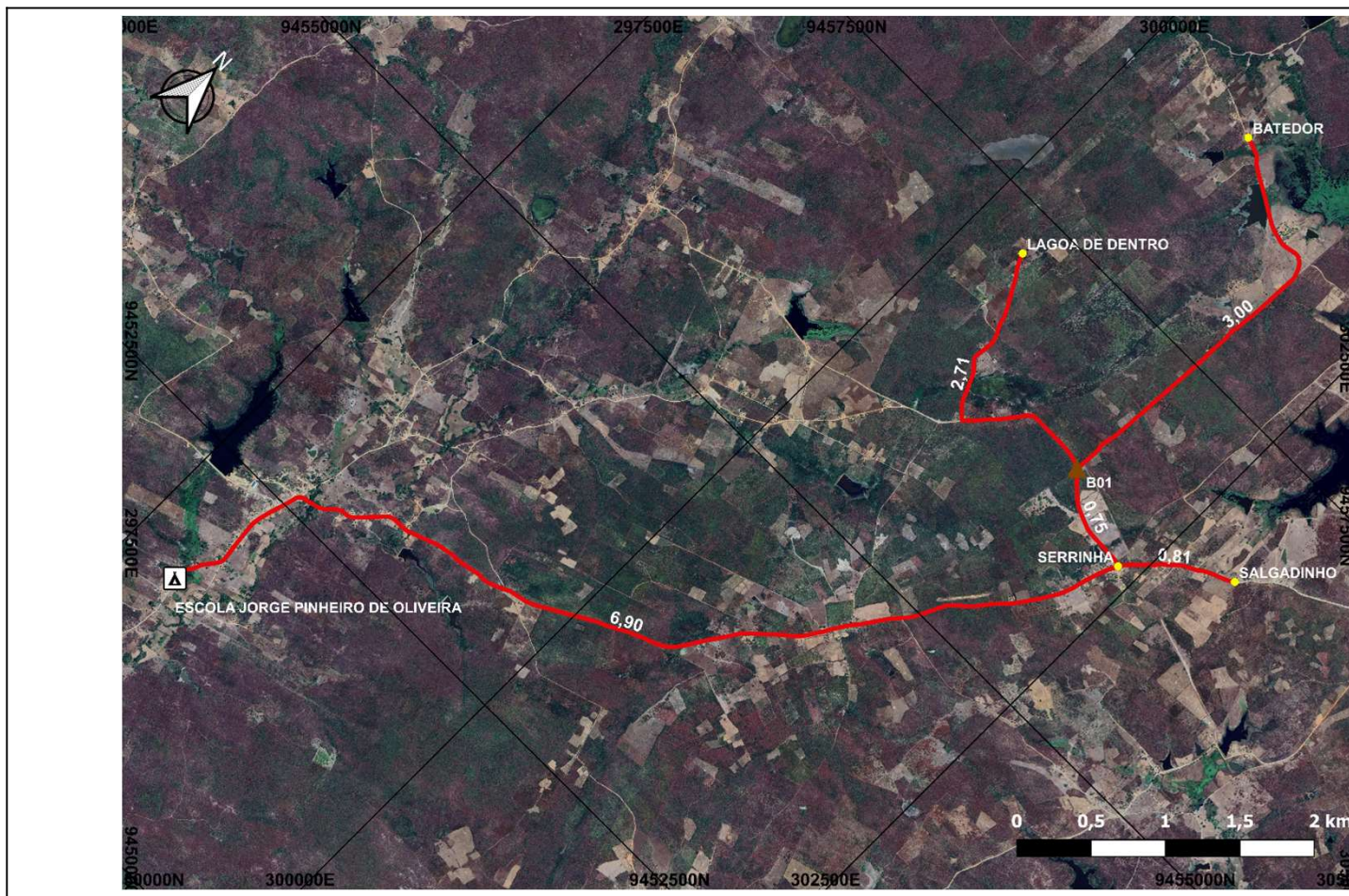
## DESCRIÇÃO ROTA 53

COORDENADA - PONTO INICIAL		COORDENADA – PONTO FINAL	
Latitude:	Longitude:	Latitude:	Longitude:
4°53'10.39"S	40°50'50.31"O	4°50'35.26"S	40°50'16.37"O

PONTO DE INICIO	PONTO DE FIM	DISTANCIA (km)	SUPERFICIE
MANHÃ E TARDE			
ESCOLA SANTA RITA DE CÁSSIA	TRAPIÁ	4,40	CARROÇAVEL/CALÇAMENTO
TRAPIÁ	BIFURCAÇÃO 01	1,90	CARROÇAVEL
BIFURCAÇÃO 01	AÇUDE NOVO	2,00	CARROÇAVEL
AÇUDE NOVO	BIFURCAÇÃO 01	2,00	CARROÇAVEL
BIFURCAÇÃO 01	ESCOLA JOSÉ DOMINGOS DE MORAIS	2,30	CARROÇAVEL/CALÇAMENTO
	<b>SUB TOTAL - MANHÃ</b>	<b>12,60</b>	06:00h
	<b>RETORNO - MANHÃ</b>	<b>12,60</b>	11:30h
	<b>SUB TOTAL - TARDE</b>	<b>12,60</b>	12:30h
	<b>RETORNO - TARDE</b>	<b>12,60</b>	17:30h
	<b>TOTAL GERAL DA ROTA - KM</b>	<b>50,40</b>	



# ROTA 54



ESCOLA SANTA RITA DE CASSIA (ÁGUA BRANCA)



LAGOA DE DENTRO > BATEDOR > SERRINHA > SALGADINHO > SERRINHA > ESCOLA JORGE PINHEIRO DE OLIVEIRA



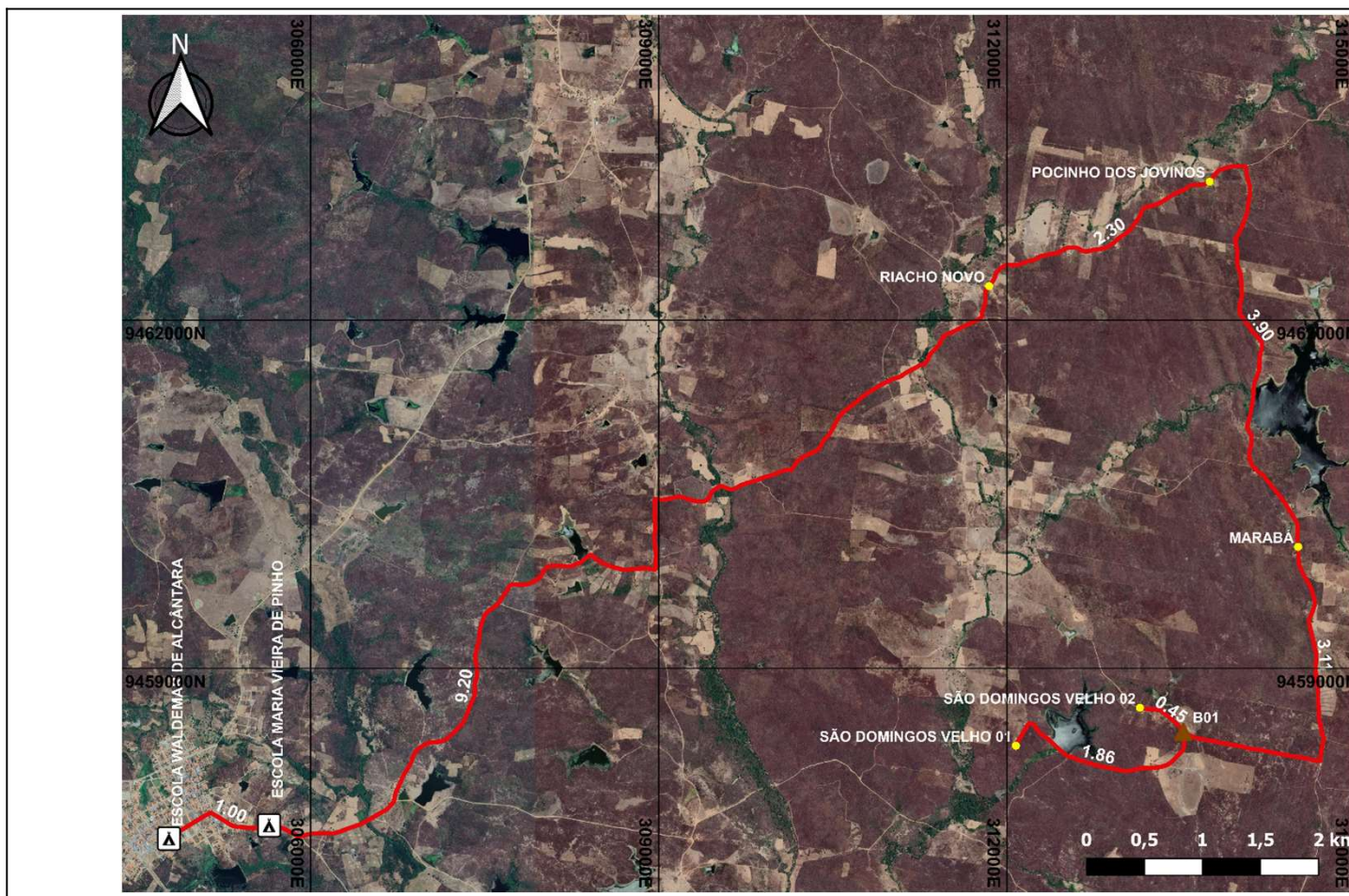
## DESCRIÇÃO ROTA 54

COORDENADA - PONTO INICIAL		COORDENADA – PONTO FINAL	
Latitude:	Longitude:	Latitude:	Longitude:
4°54'29.81"S	40°47'59.73"O	4°57'31.36"S	40°49'21.13"O

PONTO DE INICIO	PONTO DE FIM	DISTANCIA (km)	SUPERFICIE
MANHÃ E TARDE			
LAGOA DE DENTRO	BIFURCAÇÃO 01	2,71	CARROÇAVEL
BIFURCAÇÃO 01	BATEDOR	3,00	CARROÇAVEL
BATEDOR	BIFURCAÇÃO 01	3,00	CARROÇAVEL
BIFURCAÇÃO 01	SERRINHA	0,75	CARROÇAVEL
SERRINHA	SALGADINHO	0,82	CARROÇAVEL
SALGADINHO	SERRINHA	0,82	CARROÇAVEL
SERRINHA	ESCOLA JORGE PINHEIRO DE OLIVEIRA	6,90	CARROÇAVEL/CALÇAMENTO
	<b>SUB TOTAL - MANHÃ</b>	<b>18,00</b>	06:00h
	<b>RETORNO - MANHÃ</b>	<b>18,00</b>	11:30h
	<b>SUB TOTAL - TARDE</b>	<b>18,00</b>	12:30h
	<b>RETORNO - TARDE</b>	<b>18,00</b>	17:30h
	<b>TOTAL GERAL DA ROTA - KM</b>	<b>72,00</b>	



# ROTA 55



ESCOLA GOV WALDEMAR DE ALCÂNTARA - GWA (SEDE)



SÃO DOMINGO VELHOS 01 > S. DOMINGO VELHO 02 > MARABÁ > POCINHO DOS JOVINOS > ESCOLA MVP > ESCOLA GWA



## DESCRIÇÃO ROTA 55

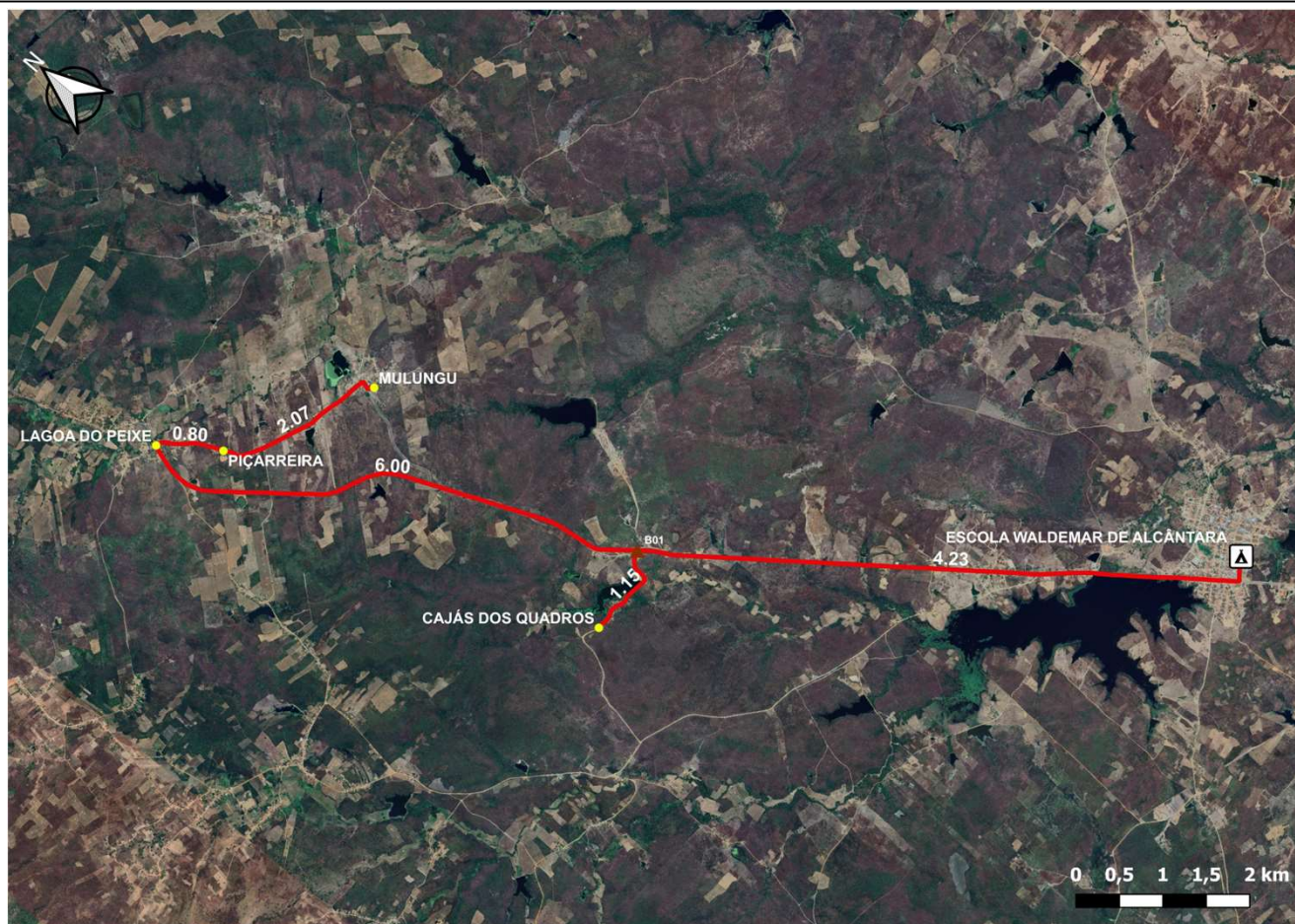
COORDENADA - PONTO INICIAL		COORDENADA – PONTO FINAL	
Latitude:	Longitude:	Latitude:	Longitude:
4°53'53.54"S	40°41'40.68"O	4°54'19.56"S	40°45'37.67"O

PONTO DE INICIO	PONTO DE FIM	DISTANCIA (km)	SUPERFICIE
MANHÃ E TARDE			
SÃO DOMINGO VELHO 01	BIFURCAÇÃO 01	1,86	CARROÇAVEL
BIFURCAÇÃO 01	SÃO DOMINGO VELHO 02	0,45	CARROÇAVEL
SÃO DOMINGO VELHO 02	BIFURCAÇÃO 01	0,45	CARROÇAVEL
BIFURCAÇÃO 01	MARABÁ	3,11	CARROÇAVEL
MARABÁ	POCINHO DOS JOVINOS	3,90	CARROÇAVEL
POCINHO DOS JOVINOS	RIACHO NOVO	2,30	CARROÇAVEL
RIACHO NOVO	ESCOLA MARIA VIEIRA DE PINHO	9,20	CARROÇAVEL/PEDRA TOSCA
ESCOLA MARIA VIEIRA DE PINHO	ESCOLA GOVERNADOR WALDEMAR DE ALCÂNTARA	1,00	PEDRA TOSCA/ASFÁLTO
	<b>SUB TOTAL - MANHÃ</b>	<b>22,27</b>	06:00h
	<b>RETORNO - TARDE</b>	<b>22,27</b>	17:30h
	<b>TOTAL GERAL DA ROTA - KM</b>	<b>44,54</b>	





# ROTA 56



ESCOLA GOV WALDEMAR DE ALCÂNTARA - GWA (SEDE)



MULUNGU > PIÇARREIRA > LAGOA DO PEIXE > CAJÁS DOS QUADROS > ESCOLA GWA



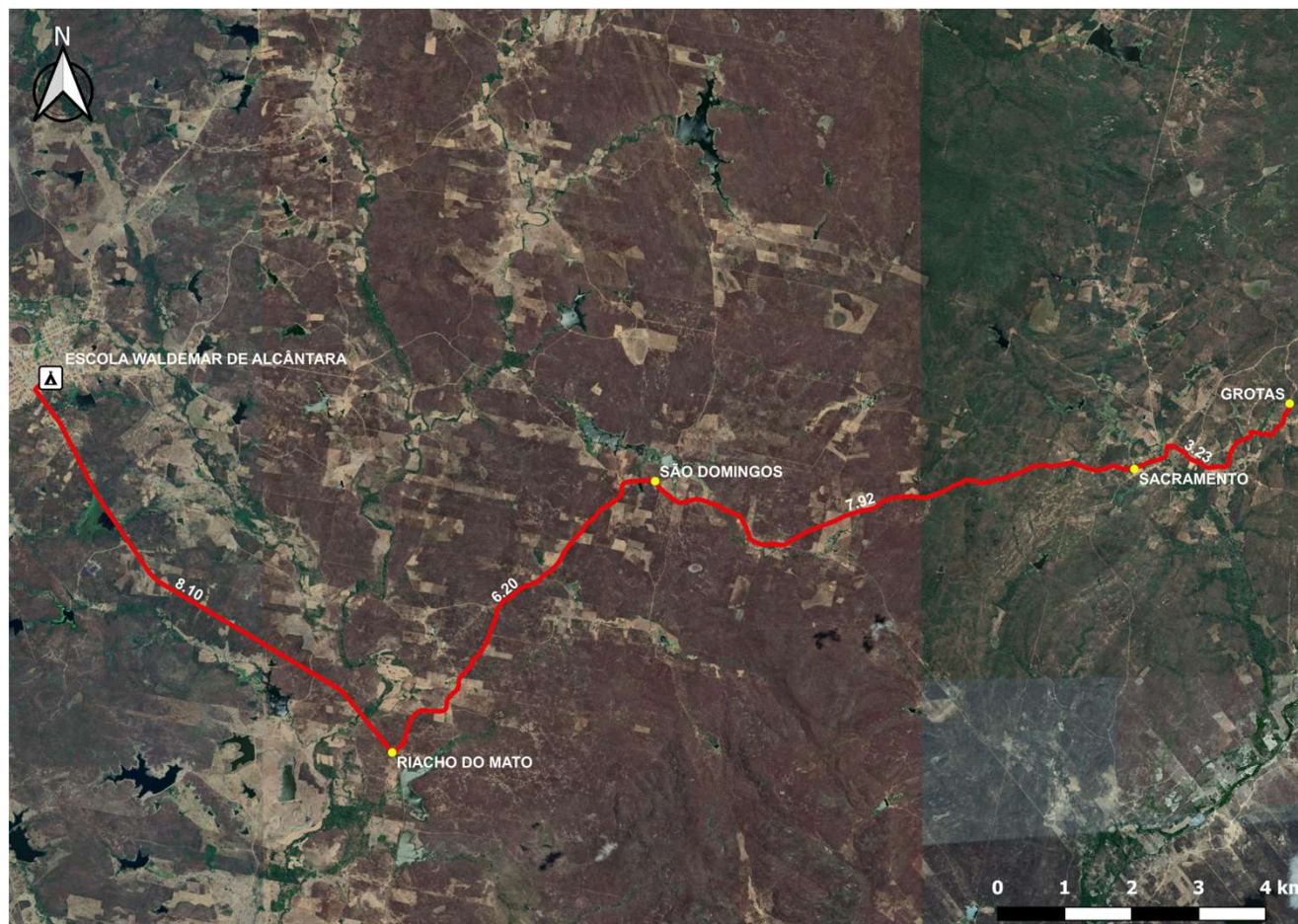
## DESCRIÇÃO ROTA 56

COORDENADA - PONTO INICIAL		COORDENADA – PONTO FINAL	
Latitude:	Longitude:	Latitude:	Longitude:
4°49'29.63"S	40°48'17.17"O	4°54'19.56"S	40°45'37.67"O

PONTO DE INICIO	PONTO DE FIM	DISTANCIA (km)	SUPERFICIE
MANHÃ E TARDE			
MULUNGU	PIÇARREIRA	2,07	CARROÇAVEL
PIÇARREIRA	LAGOA DO PEIXE	0,80	PEDRA TOSCA
LAGOA DO PEIXE	BIFURCAÇÃO 01	6,00	ASFÁLTO
BIFURCAÇÃO 01	CAJÁS DOS QUADROS	1,15	ASFÁLTO
CAJÁS DOS QUADROS	BIFURCAÇÃO 01	1,15	ASFÁLTO
BIFURCAÇÃO 01	ESCOLA GOVERNADOR WALDEMAR DE ALCÂNTARA	4,23	ASFÁLTO
	<b>SUB TOTAL - MANHÃ</b>	<b>15,40</b>	12:00h
	<b>RETORNO - TARDE</b>	<b>15,40</b>	17:30h
	<b>TOTAL GERAL DA ROTA - KM</b>	<b>30,80</b>	



# ROTA 57



ESCOLA GOV WALDEMAR DE ALCÂNTARA - GWA (SEDE)



GROTAS > SACRAMENTO > SÃO DOMINGOS > RIACHO DO MATO > ESCOLA GWA



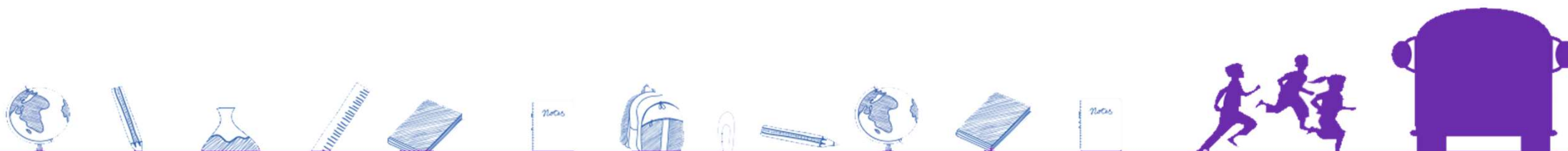
## DESCRIÇÃO ROTA 57

COORDENADA - PONTO INICIAL		COORDENADA – PONTO FINAL	
Latitude:	Longitude:	Latitude:	Longitude:
4°54'33.45"S	40°35'37.78"O	4°54'19.56"S	40°45'37.67"O

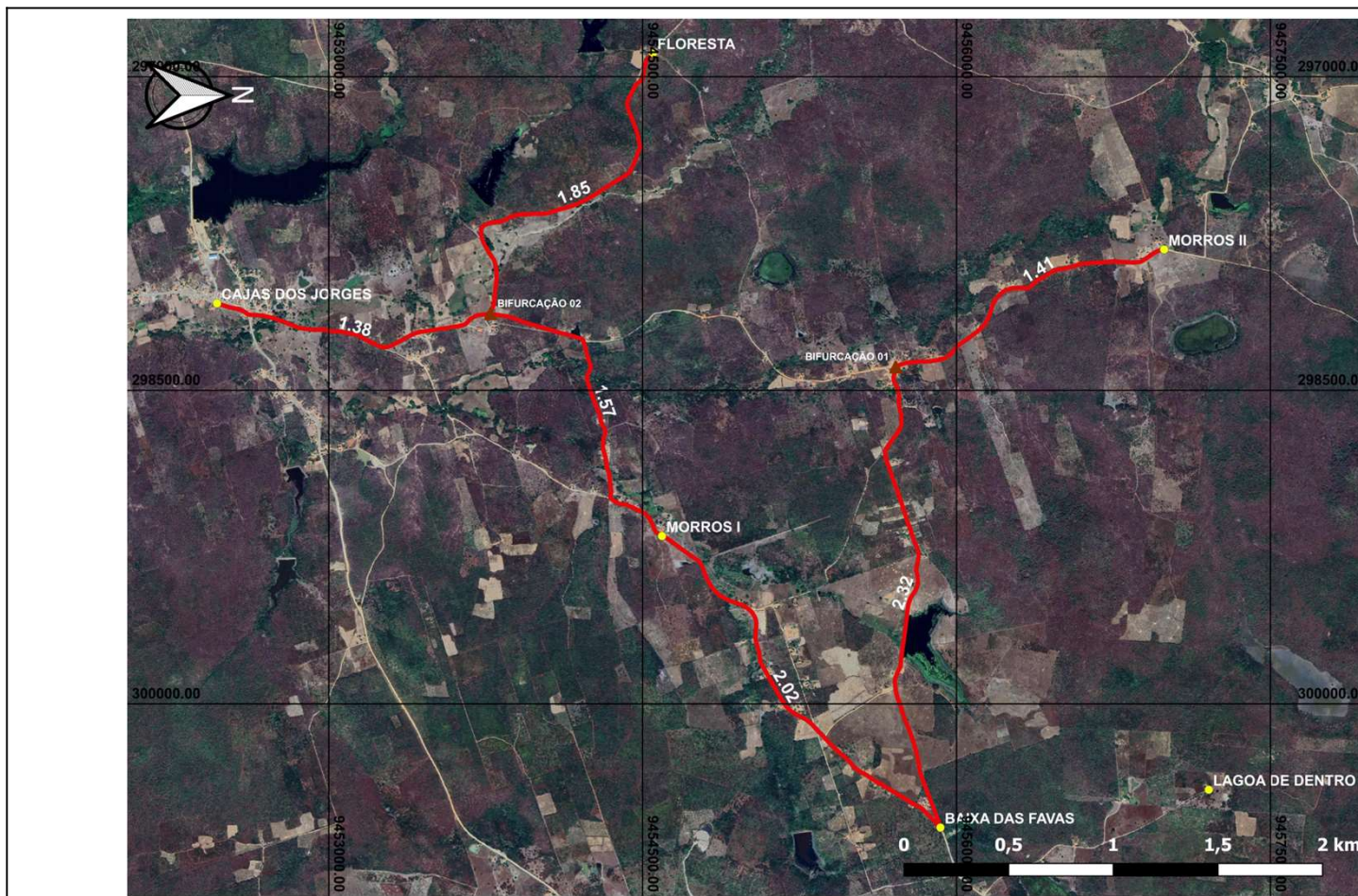
PONTO DE INICIO	PONTO DE FIM	DISTANCIA (km)	SUPERFICIE
MANHÃ E TARDE			
GROTAS	SACRAMENTO	3,23	CARROÇAVEL
SACRAMENTO	SÃO DOMINGOS	7,92	CARROÇAVEL
SÃO DOMINGOS	RIACHO DO MATO	6,20	CARROÇAVEL
RIACHO DO MATO	ESCOLA GOVERNADOR WALDEMAR DE ALCÂNTARA	8,10	CARROÇAVEL
	<b>SUB TOTAL - MANHÃ</b>	<b>25,45</b>	06:00h
	<b>RETORNO - MANHÃ</b>	<b>25,45</b>	11:30h
	<b>RETORNO - TARDE</b>	<b>25,45</b>	16:30h
	<b>TOTAL GERAL DA ROTA - KM</b>	<b>50,90</b>	



# DETALHAMENTO DAS ROTAS ESCOLARES MUNICIPAIS QUE ATENDEM AO ENSINO MÉDIO



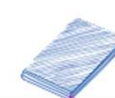
# ROTA 58



ESCOLA MARIA VIEIRA DE PINHO - MVP (SEDE)



MORROS > BAIXA DAS FAVAS > MORROS I > FLORESTA > CAJÁS DOS JORGES



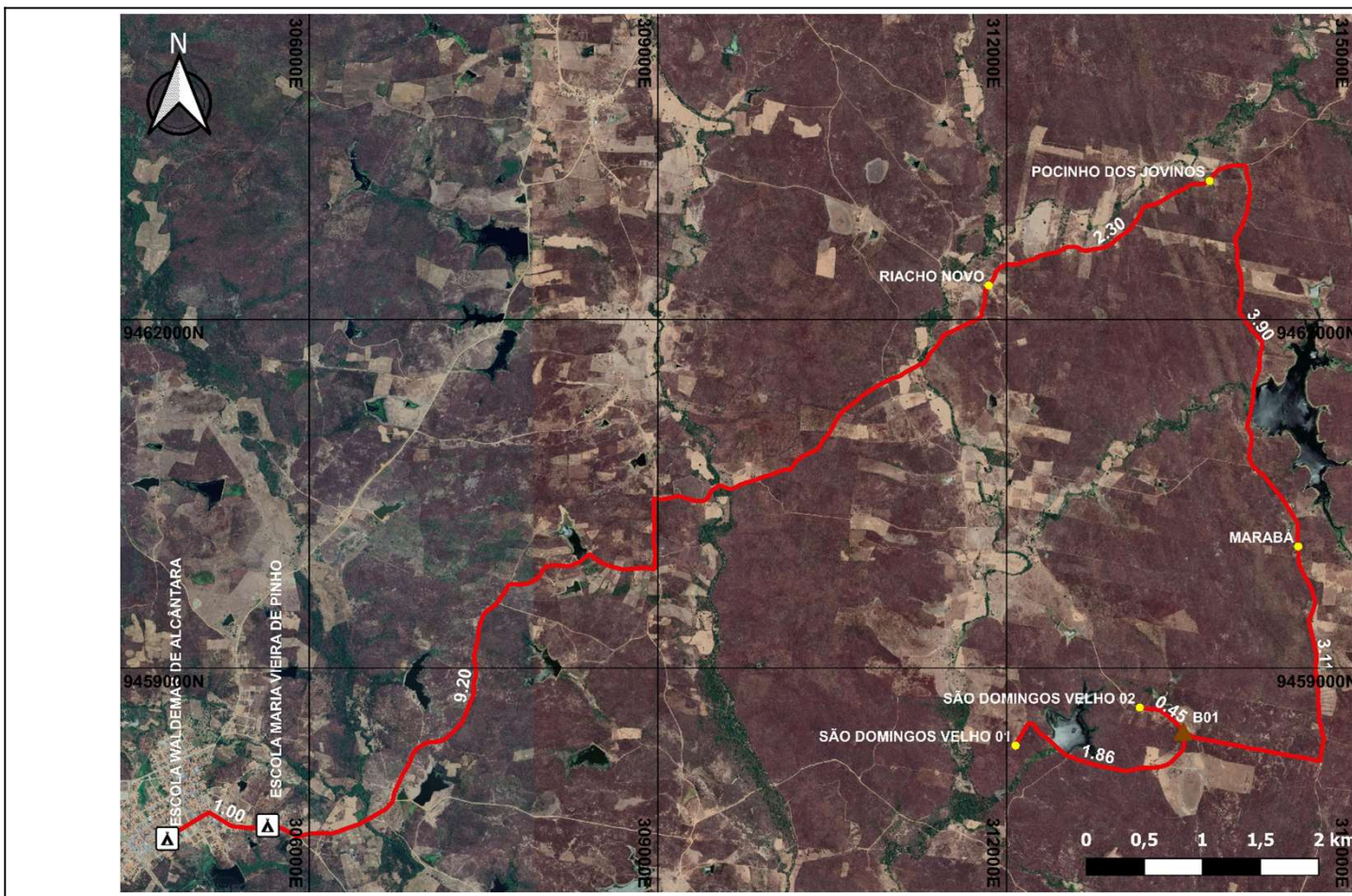
## DESCRIÇÃO ROTA 58

COORDENADA - PONTO INICIAL		COORDENADA – PONTO FINAL	
Latitude:	Longitude:	Latitude:	Longitude:
4°54'36.75"S	40°49'23.63"O	4°57'3.94"S	40°49'15.70"O

PONTO DE INICIO	PONTO DE FIM	DISTANCIA (km)	SUPERFICIE
MANHÃ E TARDE			
MORROS II	BIFURCAÇÃO 01	1,41	CARROÇAVEL
BIFURCAÇÃO 01	BAIXA DAS FAVAS	2,32	CARROÇAVEL
BAIXA DAS FAVAS	MORROS I	2,02	CARROÇAVEL
MORROS I	BIFURCAÇÃO 02	1,57	CARROÇAVEL
BIFURCAÇÃO 02	FLORESTA	1,85	CARROÇAVEL
FLORESTA	BIFURCAÇÃO 02	1,85	CARROÇAVEL
BIFURCAÇÃO 02	CAJÁS DOS JORGES	1,38	CARROÇAVEL/CALÇAMENTO
	<b>SUB TOTAL - MANHÃ</b>	<b>12,40</b>	05:50h
	<b>RETORNO - MANHÃ</b>	<b>12,40</b>	17:00h
	<b>TOTAL GERAL DA ROTA - KM</b>	<b>24,80</b>	



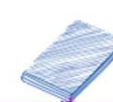
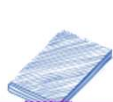
# ROTA 59



ESCOLA MARIA VIEIRA DE PINHO - MVP (SEDE)



SÃO DOMINGO VELHOS 01 > S. DOMINGO VELHO 02 > MARABÁ > POCINHO DOS JOVINOS > ESCOLA MVP > ESCOLA GWA





## DESCRIÇÃO ROTA 59

COORDENADA - PONTO INICIAL		COORDENADA – PONTO FINAL	
Latitude:	Longitude:	Latitude:	Longitude:
4°53'53.54"S	40°41'40.68"O	4°54'19.56"S	40°45'37.67"O

PONTO DE INICIO	PONTO DE FIM	DISTANCIA (km)	SUPERFICIE
MANHÃ E TARDE			
SÃO DOMINGO VELHO 01	BIFURCAÇÃO 01	1,86	CARROÇAVEL
BIFURCAÇÃO 01	SÃO DOMINGO VELHO 02	0,45	CARROÇAVEL
SÃO DOMINGO VELHO 02	BIFURCAÇÃO 01	0,45	CARROÇAVEL
BIFURCAÇÃO 01	MARABÁ	3,11	CARROÇAVEL
MARABÁ	POCINHO DOS JOVINOS	3,90	CARROÇAVEL
POCINHO DOS JOVINOS	RIACHO NOVO	2,30	CARROÇAVEL
RIACHO NOVO	ESCOLA MARIA VIEIRA DE PINHO	9,20	CARROÇAVEL/PEDRA TOSCA
ESCOLA MARIA VIEIRA DE PINHO	ESCOLA GOVERNADOR WALDEMAR DE ALCÂNTARA	1,00	PEDRA TOSCA/ASFÁLTO
	<b>SUB TOTAL - MANHÃ</b>	<b>22,27</b>	05:50h
	<b>RETORNO - TARDE</b>	<b>22,27</b>	17:30h
	<b>TOTAL GERAL DA ROTA - KM</b>	<b>44,54</b>	

